

Pääskyvuoren liikenteen rauhottamisen kokeilu Asukastilaisuus 23.9.2025

Projektikoordinaattori Anna-Kaisa Montonen
Kaupunkiympäristön palvelukokonaisuus
Turun kaupunki

URBACT



Co-funded by
the European Union
Interreg

Agenda

17.00 – 17.45 Kokeilun tausta ja tavoite
Ennakkokysymykset
Alustavia tuloksia kokeilusta

Projektikoordinaattori Anna-Kaisa Montonen,
Turun kaupunki, kaupunkiympäristön palvelukokonaisuus

Liikennesuunnitteluinsinööri Seppo Kaunisto ja projektikoordinaattori Anna-Kaisa Montonen
Turun kaupunki, kaupunkiympäristön palvelukokonaisuus

17.45 – 18.50 Keskustelu

18.50 – 19.00 Jatko

[Kevät 2025 – miten tähän ratkaisuun päädyttiin?

1. Esiteltiin Schoolhoods-hanke (rahoitus) sekä tilannekuva (kysely 2024, koulun näkemykset, jatkuvat palautteet jne.)
2. Esiteltiin 2024 toteutettuja ratkaisukokeiluja ja niiden tuloksia (liikennekasvatus, kävelevä koulubussi, viestintä koteihin, reittianalyysi ja suojatievalaistuksen parantaminen jne.)
3. Edellä mainituista pehmeistä toimista, mikään ei näyttäytynyt riittävän tehokkaana, joten lähdettiin suunnittelemaan toimenpiteitä liikennejärjestelmään
4. Ehdotuksesta saatiin paljon virallisia ja epävirallisia kannanottoja, jotka otettiin huomioon, kun kokeilun lopullisesta muodosta päätettiin





Alueen ydinhaasteita yhteenkoottuna liikennejärjestelmän näkökulmasta

98 % koulun oppilaista asuu alle 2 km etäisyydellä koulusta, mutta koulun ympäristö koetaan turvattomaksi runsaan automäärän vuoksi.

Ongelma 1:

Talvitien runsas liikenne ja u-käännökset suojatien tuntumassa

Ongelma 2:

Pysäköityjen autojen määrä Talvitien varressa haittaa saattoliikennettä ja asukasliikennettä. Toisaalta se on luonnollinen keino ajonopeuksien hillitsemiseen. Mahdollisuus ohjata pysäköinti A-killan edustalle Talvitien päässä.

Ongelma 3:

Saattoliikenne koulun pihassa ei ole turvallinen, koska parkkipaikan kautta kulkee myös paljon oppilaita, jolloin peruuttavat autot aina riski!

Ongelma 4:

Koululaisille ei ole hyvää saattoliikennepaikkaa, mutta esiopetukseen osallistuville se on osoitettava. Koululaisia ohjeistettu jättämään bussipysäkeille (saa jättää, jos se ei häiritse bussiliikennettä) sekä Fasaanipuistikkoon.

Ongelma 5:

Liikennevalojen puuttuminen Hännikönkadun ja ja Littoistentien risteyksestä sekä ajonopeudet kaduilla. Moottoriajoneuvojen oikaisut kuntorataa pitkin.

Ongelma 6:

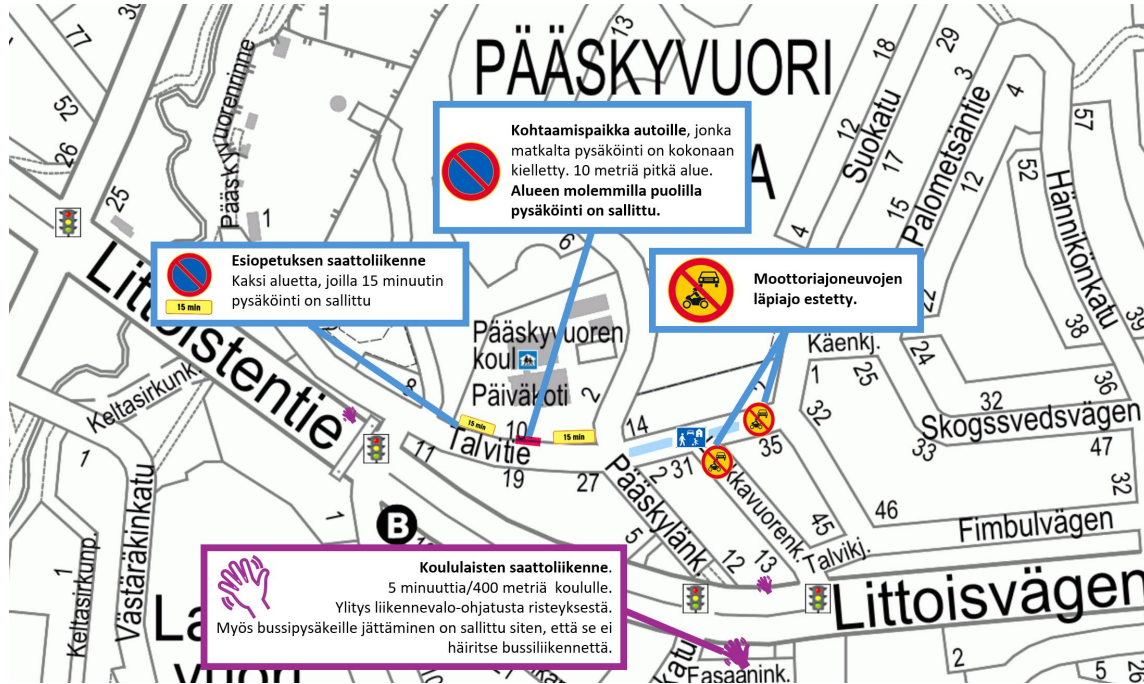
Myös päiväkodin (Käenkuja) liikenne kulkee Talvitien kautta, joka lisää Talvitien liikennettä entisestään.

Ongelma 7:

Muita suojateitä ja risteysiä, jotka koetaan turvattomiksi, ja metsäreittien valaistus heikko.

Yhdellä metsäreitillä myös ajoneuvoliikennettä!

Kokeilun sisältö 8—11/2025



- Koulun edustan pysäköinnin muutokset
- Kaksi kadun katkaisua moottoriajoneuvoliikenteeltä
- Talvitien pihakatu-osuus

Ennakkokysymykset

Kysymyksiä

Varissuon koulun väistöön liittyvät

Varissuon alueen palveluverkon kehittämistä suunnitellaan parhaillaan kokonaisuutena. Osana tätä suunnitellaan myös kouluratkaisua. Tavoitteena on edelleen, että väistötila-aika päättyy 2029. Informoimme heti koulun väkeä sekä asukkaita, kun uusia vastauksia / aikataulutarkennuksia on.

Budjetti

Kokeilu liikennejärjestelmä n. 20 000 € (EU aluekehitysrahasto osana URBACT IV –ohjelmaa).

Aiemmat kokeilut (EU aluekehitysrahasto osana URBACT IV –ohjelmaa sekä EU horisontti –ohjelmaa)

Projektikoordinaattorin palkkakustannukset ym. rahoituslähteistä, Pääskyvuoren osuus karkeasti 10-20 % kokonaisuudesta 2024-2025 aikana.

Tilastot

Esitellään seuraavaksi

Littoistentien liikennemäärien kasvu 20 vuoden aikana ja mikä on tuleva trendi?

2023-2029: + 7,2 %, 14 600 asukasta

2023-2040: + 21,2 %, 42 831; Varissuo + 11,8 %; Pääskyvuori + 20,3 %

Mahdollisen ratikan vaikutukset

Montako taloa on Talvitien itäpuolella, joita tämä koskee? Pääskyntento liikenne kulkee yhtälailla koulun edustalta.

Hännikönkadusta keskustellaan myöhemmin omana asianaan.

Pysäköintijärjestelyistä keskustelu omana aiheenaan.

Syksy lukujen näkökulmasta

Mittaukset, havainnointi, alustavia
kyselytuloksia

[Alueella tehdyt mittaroinnit ja havainnoinnit

- Drone-kuvaus huhti-toukokuu ja syyskuu
- Telraam (Talvitie ja Hännikönkatu) maaliskuu-toukokuu, elokuun puoliväli-
- Laskurit (Laukkavuorenkatu ja Hännikönkatu) toukokuu ja syyskuu, tarve uusinnalle?
- Maptionnaire-kysely -30.9.2025
- Turun harrastuskysely (koululaisten kulkutavat – ei yhtä luotettavaa dataa kokeilua edeltävältä ajalta)
- Kouluterveyskysely (THL): koulumatkoilla tapahtuvat liikenneonnettomuudet

Laskurit Laukkavuorenkadun ja Hännikönkadun päädyt sekä Talvitie koulun edustalta toukokuu ja syyskuu 2025

Hännikönkatu

Toukokuu	klo 7-8	klo 8-9	Vuorokausi
Ti 20.5.	66	56	762
Ke 21.5.	65	53	696
To 22.5.	71	62	803
Yhteensä	202	171	2261
Syyskuu	klo 7-8	klo 8-9	Vuorokausi
Ti 16.9.	36	46	755
Ke 17.9.	44	38	749
To 18.9.	35	55	750
Yhteensä	115	139	2254
Muutos kpl	-87	-32	-7
Muutos %	-43,1 %	-18,7 %	-0,3 %

Laukkavuorenkatu

Toukokuu	klo 7-8	klo 8-9	Vuorokausi
Ti 20.5.	36	30	308
Ke 21.5.	36	27	251
To 22.5.	33	28	253
Yhteensä	105	85	812
Syyskuu	klo 7-8	klo 8-9	Vuorokausi
Ti 16.9.	16	16	191
Ke 17.9.	22	18	241
To 18.9.	13	11	206
Yhteensä	51	45	638
Muutos kpl	-54	-40	-174
Muutos %	-51,4 %	-47,1 %	-21,4 %

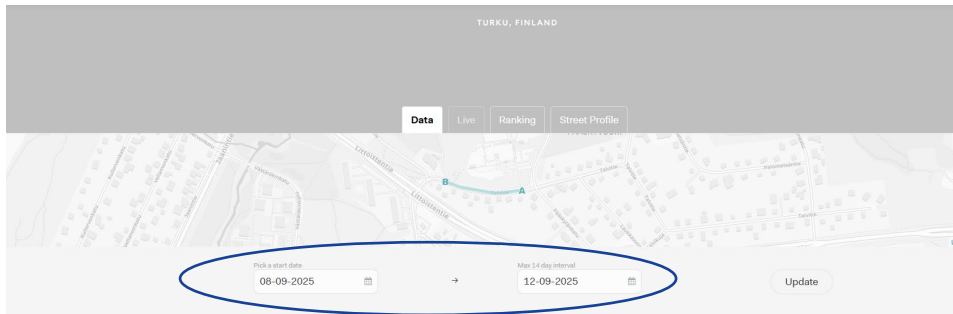
Talvitie (Telraam)

Toukokuu	klo 7-8	klo 8-9	Vuorokausi
Ti 20.5.	156	106	1690
Ke 21.5.	152	148	1790
To 22.5.	158	122	1768
Yhteensä	466	376	5248
Syyskuu	klo 7-8	klo 8-9	Vuorokausi
Ti 16.9.	157	184	1570
Ke 17.9.	126	152	1507
To 18.9.	126	128	1482
Yhteensä	409	464	4559
Muutos kpl	-57	88	-689
Muutos %	-12,2 %	23,4 %	-13,1 %

Telraam-mittaus

- Huom! tämä dia lisätty tilaisuuden jälkeen, koska herätti kiinnostusta
- Kuka tahansa voi katsoa Telraamin antamaa reaaliaikaista tietoa osoitteessa <https://telraam.net/en/location/9000008304/2025-09-01/2025-09-05>

Valitse tarkasteluajankohta sivun yläosasta



Talvitien ajonopeudet ja ajosuunnat

	Saapuva liikenne	Poistuva liikenne
20.-22.5. klo 7—9	281	561
16.-18.9. klo 7—9	359	519
Muutos lkm	78	-42
Muutos %	27,76 %	-7,49 %

- Saapuva liikenne lisääntynyt
 - Enemmän u-käännöksiä. U-käännökset näkyvät sekä saapuvassa että poistuvassa liikenteessä, eli poistuva liikenne muualta vähentynyt vielä enemmän
- Poistuva liikenne vähentynyt
 - Läpiajo poistunut, joka osittain siirtynyt Talvitien ja Littoistentien risteykseen.
 - Huom! Tässä lukemassa myös u-käännöksen tehneet

Huom! Muokattu tapaamisen jälkeen siten, että ainoastaan arkipäivien tilanne vertailussa, ja lisätty selitteet selkeämmiksi.

Nopeudet	Klo 7-8 Nopeus 85 % kuskeista (km/h)	Klo 8-9 Nopeus 85 % kuskeista (km/h)	Alle 30 km/h Koko mittausjaksolla ko. vauhtia ajavien osuus (%)	30-40 km/h Koko mittausjaksolla ko. vauhtia ajavien osuus (%)	40-50 km/h Koko mittausjaksolla ko. vauhtia ajavien osuus (%)	50-60 km/h Koko mittausjaksolla ko. vauhtia ajavien osuus (%)	yli 60 km/h Koko mittausjaksolla ko. vauhtia ajavien osuus (%)
5.-16.5.	47	39,5	35,78 %	38,33 %	19,13 %	5,35 %	1,41 %
8.9.-12.9.	44	41,5	35,43 %	43,35 %	16,58 %	3,66 %	0,98 %
Muutos	-3 km/h	+ 2 km/h	-0,35	5,02 %	-2,55 %	-1,69 %	-0,43 %

Talvitien ajonopeudet

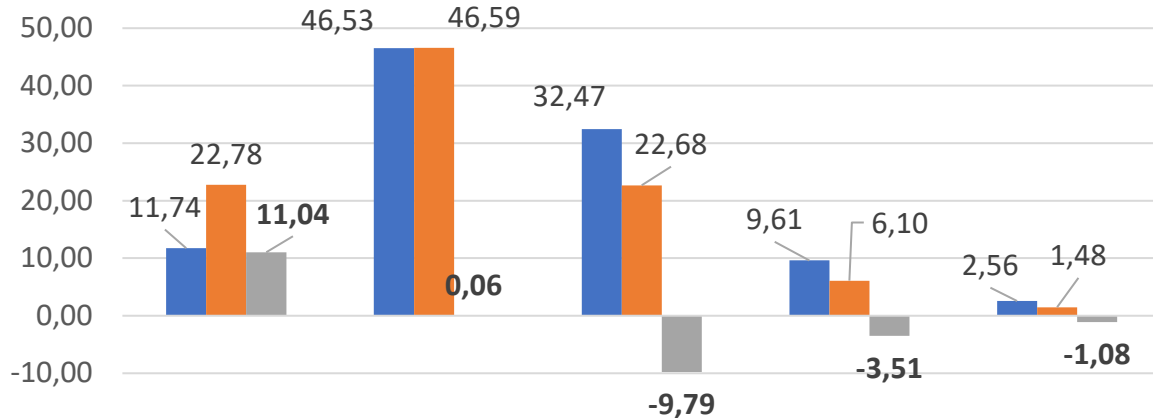
Huom! Muokattu tapaamisen jälkeen siten, että ainoastaan arkipäivät tässä taulukossa, ja lisätty selitteet selkeämmiksi. Seuraavalle sivulle lisätty viikonlopun nopeuksia, joissa näyttäisi olevan tarkastelujaksojen välillä suurempi muutos

Nopeudet ma-pe	Klo 7-8 Nopeus V85 (km/h)	Klo 8-9 Nopeus V85 (km/h)	Alle 30 km/h Koko mittausjaksolla ko. vauhtia ajavien osuus (%)	30-40 km/h Koko mittausjaksolla ko. vauhtia ajavien osuus (%)	40-50 km/h Koko mittausjaksolla ko. vauhtia ajavien osuus (%)	50-60 km/h Koko mittausjaksolla ko. vauhtia ajavien osuus (%)	yli 60 km/h Koko mittausjaksolla ko. vauhtia ajavien osuus (%)
5.-9.5.	47	39,5	35,78 %	38,33 %	19,13 %	5,35 %	1,41 %
8.9.-12.9.	44	41,5	35,43 %	43,35 %	16,58 %	3,66 %	0,98 %
Muutos	-3 km/h	+ 2 km/h	-0,35	5,02 %	-2,55 %	-1,69 %	-0,43 %

- Nopeus V85 tarkoittaa, että 85 % ajoneuvoista ajavat kyseistä nopeutta (km/h)

Kahden vertailtavan viikonlopun ajoneuvojen nopeudet

Viikonlopun nopeudet % ajoneuvoista



- Viikonloppujen ajonopeudet näyttävät hidastuneen. Tämä havainto tuotiin esille myös keskustelussa.

	Nopeus alle 30 km/h	Nopeus 30-40 km/h	Nopeus 40-50 km/h	Nopeus 50-60 km/h	Nopeus yli 60 km/h
■ 10.5.-11.5.	11,74	46,53	32,47	9,61	2,56
■ 13.9.-14.9.	22,78	46,59	22,68	6,10	1,48
■ Muutos (%-yks.)	11,04	0,06	-9,79	-3,51	-1,08

■ 10.5.-11.5. ■ 13.9.-14.9. ■ Muutos (%-yks.)

Drone Talvitiellä koulun kohdalla ti 22.4. ja ke 3.9.2025 klo 7.45-8.10

U-käännökset	4/2025	9/2025	Muutos %
Risteyksessä	3	6	100 %
Kadun varressa	7	14	100 %
Muutos	3	7	

Läpiajo Talvitiellä	4/2025	9/2025	Muutos %
Talvitie itään	21	1	-95 %
Talvitie länteen	36	1	-97 %
Muutos	-20	-35	

HUOM. sama auto molempiin suuntiin Laukkavuorenkadun esteen ohi (saatto päiväkotiin)



Koulun pihaan ajo saattoon varten	4/2025	9/2025	Muutos %
Koulun piha	3	2	-33 %
Väistötila	1	0	-100 %
Muutos	-1	-1	

Harhakäynnit	9/2025
Esteen länsipuolella	3

HUOM. näistä yksi tod. näk. tarkoituksenmukainen pysäköinti + saatto päiväkotiin

Drone Hännikönkadun ja Littoistentien risteys ti 20.5. ja to 4.9.2025 klo 7.45-8.10

Liikennemäärät				
		4/2025	9/2025	Muutos %
Etelään		20	7	-65 %
Pohjoiseen		17	7	-59 %
Muutos		-13	-10	



Kääntymissuunnat kohti pohjoista		
	4/2025	9/2025
Varissuon suunnasta	15	2
Keskustan suunnasta	0	5
Etelän suunnasta	2	0
Yhteensä	17	7

Koululaisten kulkutavat Turussa ja Pääskyvuoressa, vuosiluokat 4–6

”Valitse kaksi yleisintä kulkumuotoa, joita käytät koulumatkoilla.”
(verrokkeina pääasiassa lähikouluina toimivat). Pääskyvuoren koulussa on tänä syksynä verrokkikouluja vähemmän autokyydillä kulkevia! Aiemmiltä vuosilta ei ole yhtä luotettavaa ja kattavaa dataa saatavilla, joten vertauskohta muihin vastaaviin lähikouluihin.

	Syksy kaikki	Syksy Pääskyvuori	Talvi kaikki	Talvi Pääskyvuori
Kävellen	63,20 %	46,20 %	69,00 %	44,90 %
Pyörällä	57,50 %	39,70 %	14,40 %	14,10 %
Bussilla	20,30 %	44,90 %	30,30 %	56,40 %
Autokyydillä	20,50 %	12,80 %	37,10 %	21,80 %
Koulukuljetuksella	1,70 %	0,00 %	1,90 %	1,30 %
Jollain muulla	0,90 %	0,00 %	0,90 %	1,30 %

Yleisimmät syyt valita autokyyti:

”En osaa sanoa tai en ole miettinyt muita tapoja” 30 %

”Matka on liian pitkä kulkea kävellen tai pyöräillen” 30 %

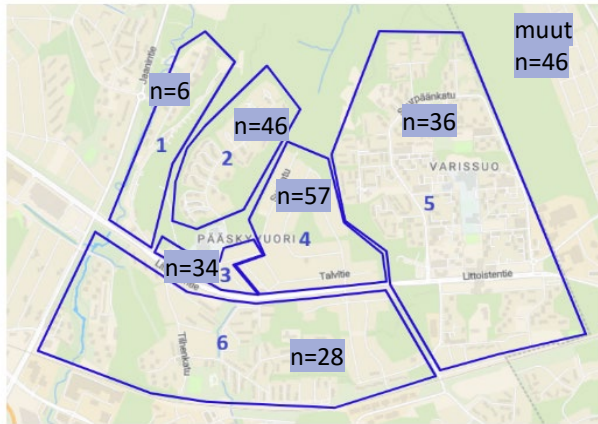
Maptionnaire

- Kysely auki 16.—30.9.
- Tiistai 23.9. tarkastelu mennessä 112 lähetettyä vastausta
- Kyselyä levitetty eri sidosryhmien kautta ja somessa.
 - Kiitos, jos jaatte kyselyä eteenpäin omissa verkostoissanne!
 - <https://app.maptionnaire.com/q/7st8xkt386iu>
 - Palautetta voi antaa myös suoraan projektikoordinaattorille Pääskyvuoripäivässä la 27.9. klo 10.30-14 Tilhenkentällä

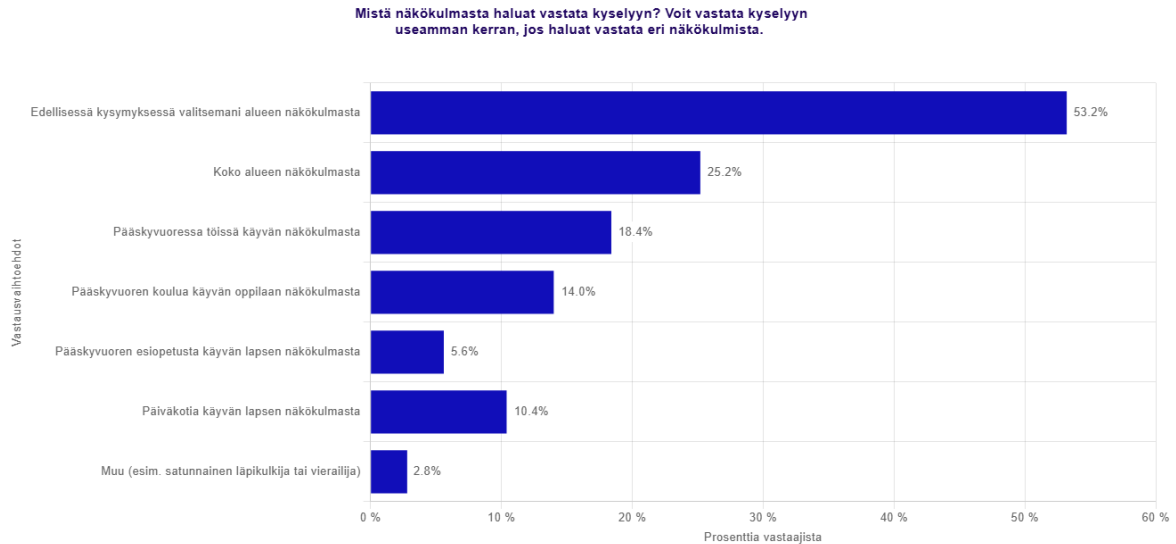


HUOM!! Alla esitetyt diat ovat nostoja tilanteesta 24.9. ja tilanne voi muuttua suuntaan tai toiseen moneen kertaan ennen kyselyn päättymistä

Tuloksia kyselystä ke 24.9. tilanteen mukaan



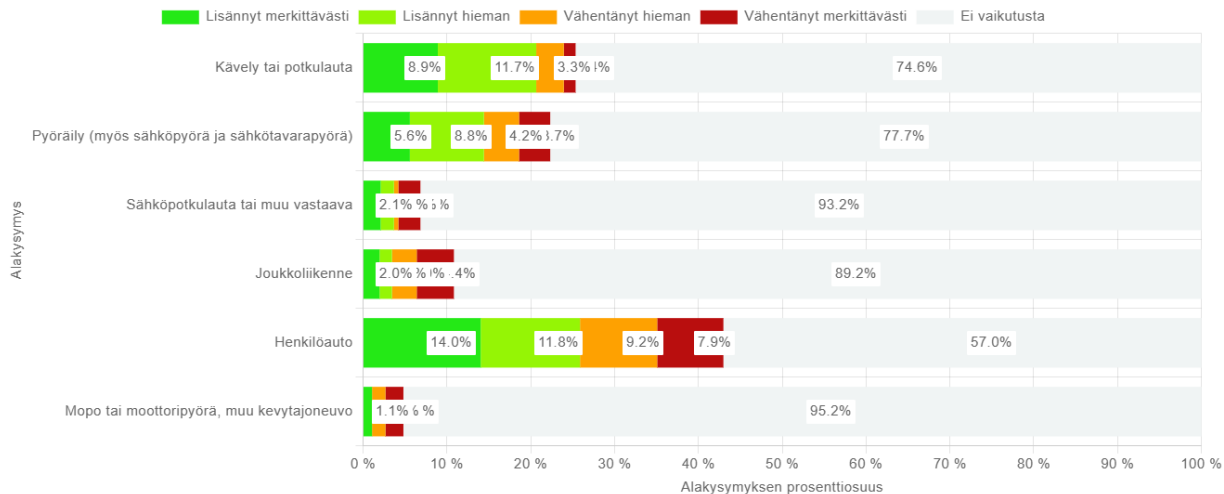
- Lähetettyjä vastauksia 189 kpl (aloitettuja 253 kpl)



Lähetetyt vastaajat: 189
Vastaajia yhteensä: 250

Vaikutus vastaajien liikkumistapoihin

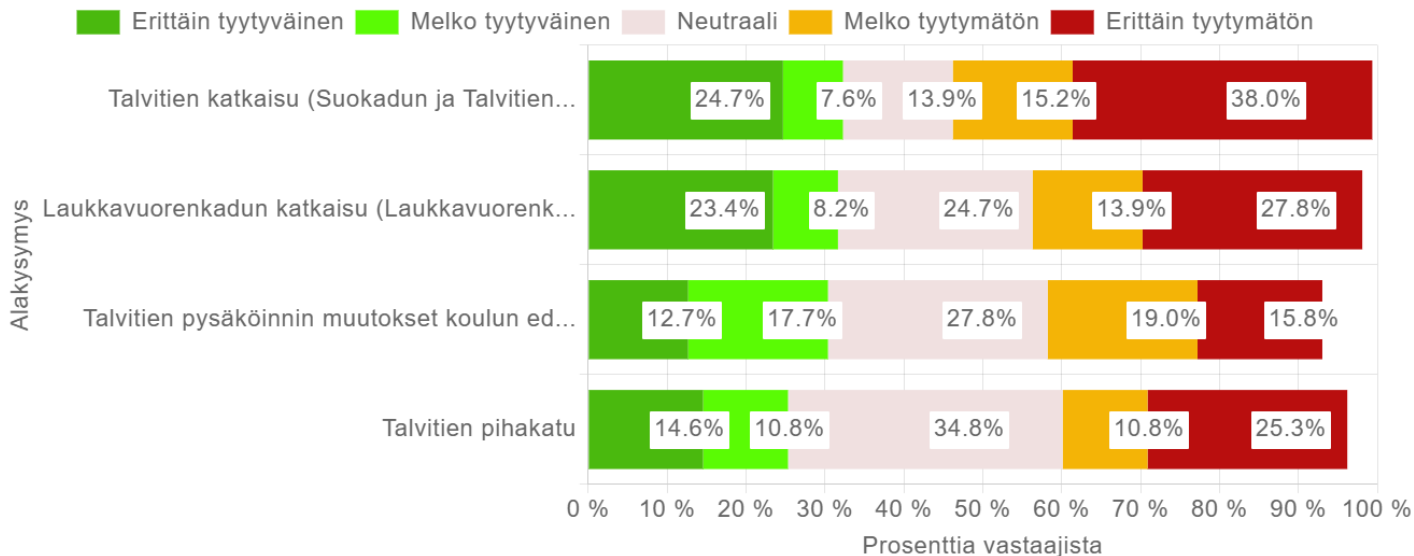
Onko kokeilu vaikuttanut liikkumiseesi Pääskylvuoren alueella seuraavilla kulkumuodoilla?



Lähetetyt vastaajat: 189
Vastaajia yhteensä: 242

- Kävely
lisääntynyt 20,6 %,
vähentynyt 4,2 %
> muutos + 16,4 % -yksikköä
- Pyöräily
lisääntynyt 14,4 %,
vähentynyt 7,8 %
> muutos + 6,6 % -yksikköä
- Autoilu
lisääntynyt 25,8 %
vähentynyt 17,1 %
> muutos + 8,7 % -yksikköä
- Aktiivisten kulkumuotojen käyttö
lisääntynyt 14,3 % -yksikköä
enemmän kuin autoilun määrä

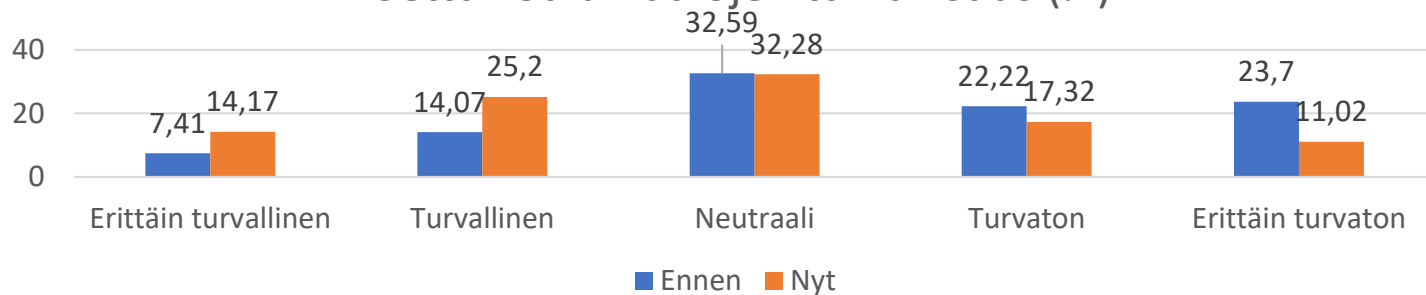
Miten onnistuneena näet seuraavat kokeilussa toteutetut toimenpiteet?



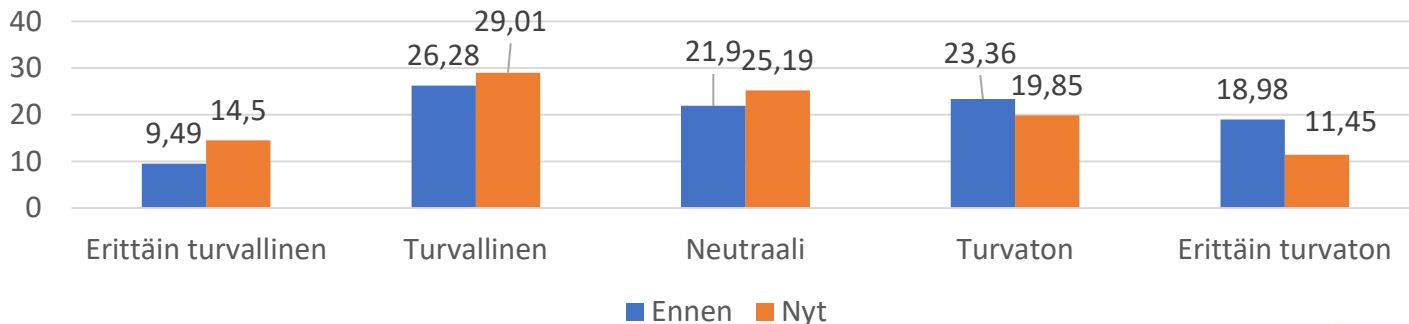
Lähetetyt vastaajat: 136
Vastaajia yhteensä: 158

Koettu turvallisuus

Koettu koulumatkojen turvallisuus (%)



Liikkumisen turvallisuus yleisesti (%)



Keskustelu

1. Koulun edustan neljän tien risteys
2. Pihakadut
3. Pysäköinti
4. Hännikönkadun risteys
5. Muut

AIHE 1 – Talvitien ja Pääskynlennon risteys

Koettu ongelma > miten ratkaisun haluttiin toimivan > miten se näyttäytyy nyt?



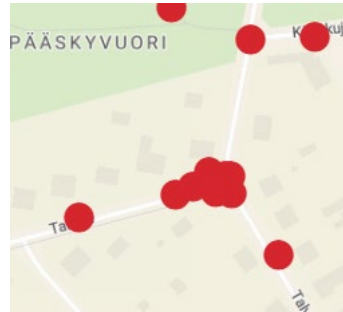
- Kääntymissuuntia todella paljon risteyksessä, jota myös oppilaat käyttävät paljon. Paljon kaahailua. Osan oppilaiden luonnollinen reitti kulkee asuinalueen läpi.
- Kääntymissuuntien väheneminen rauhoittaa risteystä

Kommentteja

- Edelleen paljon turvattomuuden kokemuksia, mutta toisaalta myös paljon päinvastaisia havaintoja
- Talvitien sulkua aiheuttaa eniten harmia osalle esteen itäisellä puolella asuvista sekä Pääskynlennosta Käenkujan päiväkotiin kulkeville, joilla automatkan pituus kasvaa, jos on välttämätön kulkea matka autolla
- Toisaalta Talvitien koulun edustalta asuvilta havaintoja, että tilanne on huomattavan rauhallinen verrattuna esim. kevääseen
- Myös ajonopeudet ovat pienentyneet ja kaahailu poistunut
- U-käännökset ovat lisääntyneet, mutta ne eivät aiheuta samaan tapaan vaaratilanteita, kun ajoneuvoja on vähemmän ja kääntymäsuuntia vähemmän
- Osa ajoneuvoista oikaisee silti esteiden läpi tai käyttää metsäreittiä (mopot)
- Nostetaan esille, että Talvitien sulkua on riski myös pelastushenkilöstölle
- Nostettiin esille myös muu raskas kalusto, jonka on vaikea päästä esteen itäpuolelle.
- Todettiin, että opastuksia tulee päivittää sen mukaan, mihin lopullisiin ratkaisuihin päädytään (esim. päättyvä tie)
- Puheenvuorossa pyydettiin huomioimaan kokonaisliikennemäärä sulun molemmin puolin. Palattiin mittaustietoihin, joista näkee ajoneuvojen kokonaismäärät ja muutokset niissä toukokuun ja syyskuun välillä. Sulun länsipuolella autojen kokonaismäärä on paljon suurempi kuin itäisellä puolella.

AIHE 2 – Pihakadut

Koettu ongelma > miten ratkaisun haluttiin toimivan > miten se näyttäytyy nyt?



Kuva: Turvattomuuden kokemukset

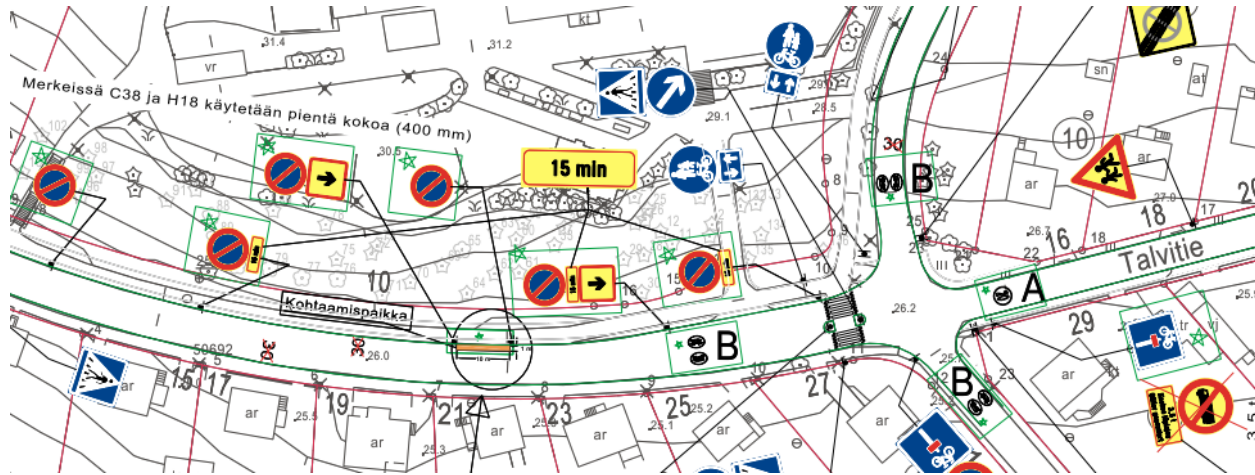
- Tämä pihakatu oli luonnollinen ratkaisu, joka ei tuonut juuri muutoksia liikennesäännöllisesti

Kommentteja

- Pihakadun sääntöjä ei tunnuta tuntevan (väistämisvelvollisuus pihakadulta poistuttaessa)
- Vastaavaa ratkaisua pyydetty myös Pääskylänkadulle, kun tätä katua pitkin kulkee nyt enemmän lapsia. Pihakaduksi muuttaminen on mahdollista.
- Havaintoja, että myös Talvitien pihakatu osuudella on enemmän kävelijöitä kuin aiemmin

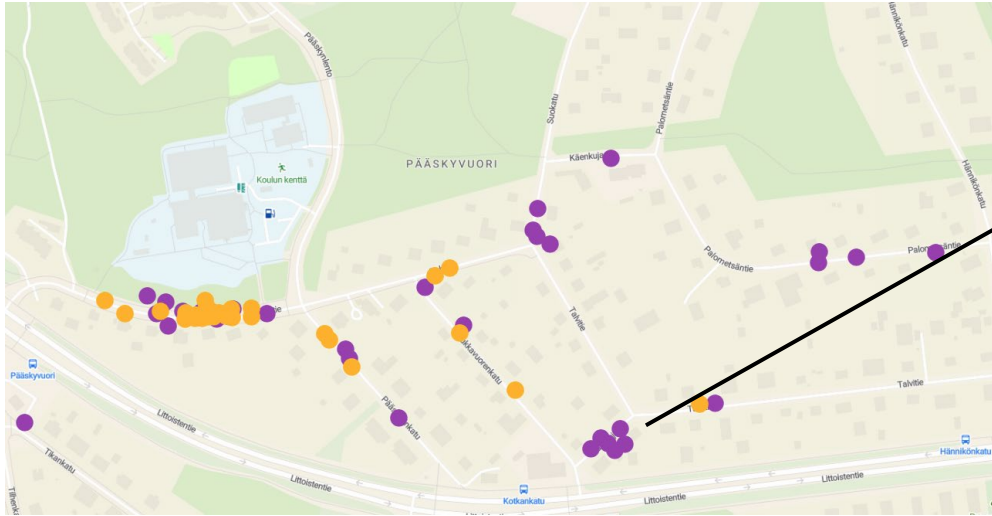
AIHE 3 – Pysäköinti

Koettu ongelma > miten ratkaisun haluttiin toimivan > miten se näyttäytyy nyt?



Ongelmat:
Henkilöstölle ei
riittävästi
pysäköintitilaa,
Talvitien liika
pysäköinti aiheuttaa
vaaratilanteita,
Saattoliikenne
eskareille turvattava

Onko ongelma siirtynyt toisaalle? Kommentteja



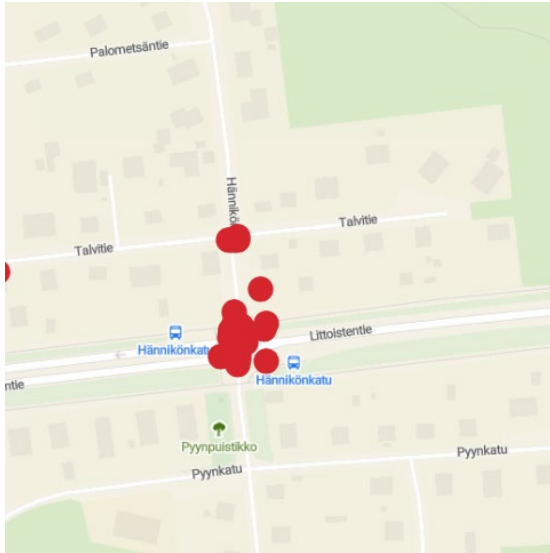
Kuva: Pysäköityjen autojen määrä.
Violetti = lisääntynyt, oranssi = vähentynyt



Kuva: Turvattomuuden kokemukset

AIHE 4 – Hännikönkadun risteys

Koettu ongelma > miten ratkaisun haluttiin toimivan > miten se näyttäytyy nyt?



Kuva: Turvattomuuden kokemukset

- Hankala risteys, johon on toivottu liikennevaloja pitkään!
- Laskureiden mukaan liikennemäärä vähentynyt

AIHE 5 – Muut, ehdotettuja ratkaisuja

Ajonopeudet

Läpiajokiellot aikaperustaisesti > Läpiajon kieltäviä liikennemerkkejä ei valitettavasti noudateta (Google maps esim. ei huomioi läpiajokieltoja reitityksissään)

Aurausportit kuntoradalla > Vastaavia kohtia on valitettavasti Turussa joka puolella. On mahdollisuus toteuttaa, mutta tarve on todella laaja ympäri Turun. Sijoittamisessa myös täytyy olla erittäin tarkka, jotta ei muodosta päinvastoin turvallisuusriskiä. Keskustelua käydään jatkuvasti.

Saattoliikennepaikat, minne?

Näitä on selvitetty todella paljon, ja pyritty keksimään ratkaisu (kaupungin maalla, joka on riittävän lähellä koulua, että sitä myös käytettäisiin). Yksinkertaisetkin levennykset voivat kustantaa kymmeniä tuhansia euroja.

Seuraavaksi

Aikataulu

1. Nykyinen kokeilu päättyy 30.11.2025
2. Käydään läpi kaikki palautteet ja huomioidaan myös laskennallinen tieto. Jatkoehdotusta työstetään näiden pohjalta 1.10.-17.10.
3. Päätösehdotus 21.10.2025 asukastilaisuudessa (https://www.lyyti.in/Paaskyvuoren_asukastilaisuus211025).
4. Mikäli päätösehdotus saadaan muodostettua hyvissä ajoin ennen asukastilaisuutta, laitetaan se kommenteille jo ennen sitä.
5. Päätösehdotus kommentoitavaksi viimeistään 27.10. Päätöksen sisällöstä riippuu, kuka päätöksen tekee. Päätöksen sisältö vaikuttaa myös siihen, missä kommentteja kerätään (Kerro kantasi, maptionnaire-kysely jne.).

Ilmoittautuminen
21.10. asukastilaisuuteen



THANK [u] FOR YOUR ATTENTION

URBACT



Co-funded by
the European Union
Interreg

MORE INFORMATION AT
[urbact.eu]