

Kaupunkiympäristötoimiala

Ympäristöterveys

Ympäristöterveydelle on ilmoitettu, että alueellanne on nähty rottia.

Polttokelpoisen jätteen **jäteastianne** tulee olla ehjä ja tyhjennysväli on sellainen, että jätteet mahtuvat astiaan ja että kansi menee aina kiinni. Mikäli pihallanne on **avokomposti, kehotan teitä huolehtimaan, että siinä kompostoidaan vain puutarhajätettä**. Puutarhajäte voidaan kompostoida omalla pihalla tai toimittaa Topinojan jätekeskukseen. Biojätettä, kuten ruoantähteitä, hedelmien ja vihannesten kuoria sekä pilaantuneita elintarvikkeita, saa kompostoida vain sitä varten suunnitellussa **suljetussa ja hyvin ilmastoidussa kompostorissa, johon eläinten pääsy on estetty**. Mikäli asianmukaista kompostoria ei ole käytettävissä, biojäte laitetaan polttokelpoisen jätteen astiaan.

Jos ruokitte lintuja tai muita eläimiä kiinteistönne alueella, kehotan teitä varmistamaan, että eläinten ruokinnassa käytetään **ruoka-automaatteja**, jonne jyräjät eivät pääse ja **maahan varissut ruoka** ja muut roskat **siivotaan säännöllisesti pois**.

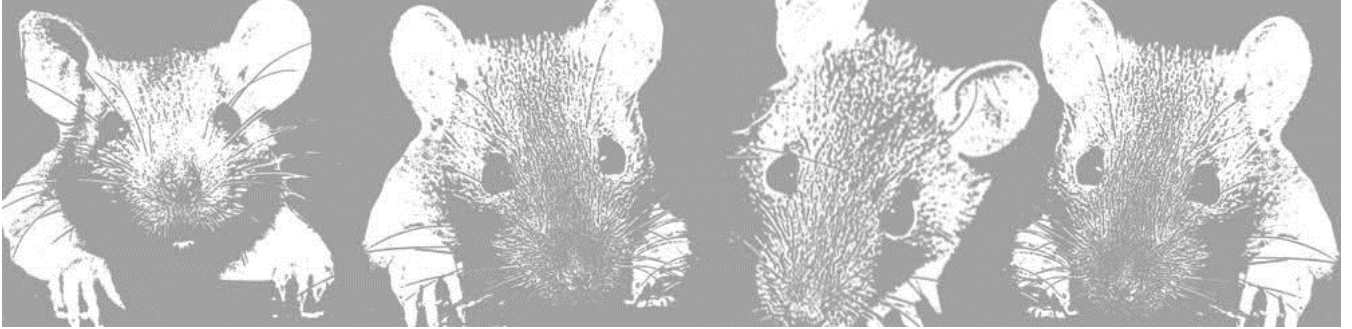
Kirjeen lopussa on kaupungin ympäristöterveyden ohje rottien torjuntaan. Rottien torjuntaohjeen mukaan **rottien torjunta on kiinteistön omistajan / vuokralaisen vastuulla**, joten loukkujen asettamista jokaiselle kiinteistölle on hyvä harkita.

Ystävällisin terveisin

Ympäristöterveys  
Turun kaupunki  
ymparistoterveys@turku.fi

Liitteet Rottien torjuntaohje  
Ohje lintujen talviruokintaan

# APUA ROTTAONGELMIIN



## Rottien elinympäristö

Rotta suosii kosteita, maanläheisiä asuinpaikkoja, joissa se voi kaivaa maanalaisia käytäviä esim. vesiputkien ja johtojen läheisyydessä. Myös lauta- ja jätekasat saattavat kelvata asuinpaikaksi. Rotan esiintymiseen vaikuttaa ravinnon ja suojapaikkojen saatavuus.

Asuinpaikat ovat tunnistettavissa rotan maastoon jättämistä jäljistä kuten käytävien suuaukoista, niistä ulos työnnettyistä multakasoista, sileäksi tallotuista poluista sekä ulosteesta. Mm. rakennusta korjattaessa rotanpitäväksi on hyvä tietää, että nuori rotta pystyy ryömimään jopa n. 2,5 cm suuruisesta aukosta.

## Rottien torjunta

Rottien torjunta on kiinteistön tai tontinomistajan vastuulla.

Rottien torjunnassa **ennaltaehkäisy** on oleellista. Rottaongelma on helpointen poistettavissa estämällä rotan ravinnonsaanti pitämällä talousjätteet tiiviissä astioissa ja roskakatoksen siivottuna. Mikäli kiinteistöllä kompostoidaan biojätteitä, tulisi kompostorin rakenne olla sellainen, että rotta ei pääse sen sisälle ja biojäte tulisi peittää karikkeella huolellisesti kompostiin viettäessä. Rotat käyttävät mielellään hyödyksi myös lintujen ruokintapaikkoja sekä ihmisten tienvarsille ja ulkoilualueille jättämiä roskia, kuten grillipapereita ja ruuanjätteitä.

Nykyisin kannattaa ensisijaisesti kokeilla **rottien loukkupyntiä**. Loukkuja pitää olla useita ja on huolehdittava siitä, että loukku on sidottu kiinni jonnekin ja että houkutusruoka on maistavaa ja tuoksua hyvälle (esim. suklaata, makkaraa, savustettuja ruoka-aineita) sekä hyvin kiinni loukussa. Loukkuja tulee tarkistaa päivittäin.

**Kuluttajille on saatavilla vain hiirien torjuntaan tarkoitettuja myrkkijä! Rotat tulee hävittää loukkuttamalla.**

## Ammattilaisten apu

Itse tehdyt torjuntatoimenpiteet saattavat osoittautua hankalissa tapauksissa kuitenkin riittämättömiksi ja tällöin onkin syytä kääntyä desinfektioliikkeiden tai torjunta-aineita markkinoivien yritysten puoleen. Varsinkin taajama-alueella ammattilaisten apu suositellaan rottien torjunnassa mm. turvallisuussyistä.

## Voit vaikuttaa rottien torjuntaan

- Pidä koti, piha ja kadut siistinä. Älä roskaa!
- Kierrätä jätteet oikein ja laita roskapussit aina roskikseen, ei sen ulkopuolelle
- Vältä lintujen ruokintaa maahan ja pidä ruokintapaikka siistinä
- Kerää koiran jätökset
- Taloyhtiöissä: Ilmoita huoltoon, jos roska-astia on liian täynnä
- Älä laita viemäriin ruokaa, rasvoja tai mitään rottia houkuttelevaa

Kadunvarsiroskisten täyttymisestä voi ilmoittaa Turun kaupungin Paikalla- palautepalvelussa: <https://opaskartta.turku.fi/eFeedback/fi/Feedback/34-Ymp%C3%A4rist%C3%B6>

## Lintujen talviruokinta Turun kaupungin alueella

### Saako lintuja ruokkia?

Turun kaupungin terveydensuojelujärjestys 2018 asettaa ruokinnalle tiettyjä reunaehtoja sitä kuitenkaan kokonaan kieltämättä. Lintujen ruokinta on sallittu vain kiinteistön tai alueen omistajan tai haltijan luvalla. Jos lintuja ruokitaan, tulee se järjestää niin, että vahinkoeläimet eivät pääse ruokintapaikalle. Jos ruokinta aiheuttaa haittoja, se pitää lopettaa. Lisäksi terveydensuojelujärjestys toteaa, että vahinkoeläinten kuten rottien torjunta on kiinteistön omistajan vastuulla. Taajama-alueilla noudatettavassa järjestyslaissa lintujen ruokinnasta ei ole mainintaa.

Lähtökohta on, että omalla pihalla ruokinta on sallittu, kunhan siitä ei aiheudu terveys- tai muuta haittaa muille ihmisille tai eläimille. Taloyhtiöt päättävät itse, saako niiden alueella ruokkia lintuja.

Kaupungin alueella keskustassa puistot mukaan luettuna ruokkiminen on kielletty. Keskusta-alueen ulkopuolella, esim. lähiöissä, pätevät muuten samat säännöt, mutta oikein hoidetun, pienimuotoisen ruokinnan pidolle kaupungin puistometsässä voi saada luvan kaupungin ympäristönsuojelusta.

Kaupungin luonnonsuojelualueilla lintuja ei saa ruokkia.

### Miten ruokkia oikein?

Lintujen ruokkiminen on monelle tärkeä harrastus. Se hyödyttää ruokittavia lintuyksilöitä, mutta toisaalta mahdollistaa tautien leviämisen ruokittavien keskuudessa ja saattaa myös vääristää esim. lajisuhteita.

### Lintujen talviruokinnassa tulee noudattaa ainakin seuraavia ohjeita:

- **Lintuja ei saa ruokkia pesimäaikaan.** Pesimäaikainen ruokinta mm. aiheuttaa poikasille kasvuhäiriöitä, kun emot kantavat niille ihmisen tarjoamaa yksipuolista ravintoa luonnollisen hyönteisravinnon sijaan.
- Talviruokinnan voi aloittaa maan jäätyessä tai saadessa lumipeitteen, ja sitä tulee jatkaa siihen asti, kunnes maa on jälleen sula. Sulan maan aikaan lintuja ei pidä ruokkia.
- Ruokinnassa tulee käyttää automaatteja ym. ruokintalaitteita, joissa linnut eivät pääse ulostamaan ruuan joukkoon.
- Maahan varissut ruoka ja muut roskat tulee siivota säännöllisesti pois, sillä ne houkuttelevat helposti pikkujyrsijöitä ja edesauttavat lintujen tautien leviämistä. Myös ruokintatelineen rakenteita on syytä puhdistaa ja desinfioida erityisesti, jos ruokinnan läheisyydessä alkaa näkyä sairaita lintuja.
- Ruuan tulee olla linnuille tarkoitettua. Ihmisten ruuantähteet, kuten leipä, eivät ole linnuille suositeltavaa ravintoa.